





## Spis treści

Oferta szkoleń.....	4
Profesjonalna organizacja.....	5
Nasz zespół .....	6
Eventy szkoleniowe .....	7
Historia współpracy .....	9
Nasze doświadczenie .....	12
Specjalne pakiety – Akademie Progress Project .....	13
Coaching .....	17
Doradztwo dla wymagających.....	19
Team Building z Progress Project.....	21
Lista szkoleń z zakresu logistyki.....	22
Lista szkoleń z zakresu produkcji i jakości.....	29
Lista szkoleń z zakresu umiejętności interpersonalnych.....	33
Lista szkoleń z zakresu HR i kadr.....	38
Lista szkoleń z zakresu zarządzania projektami.....	41
Lista szkoleń komputerowych .....	42
Lista szkoleń z zakresu prawa .....	43



**Naszą misją** jest dostarczanie rzetelnej i praktycznej wiedzy, która daje przewagę w szybko zmieniającym się środowisku konkurencji rynkowej.

Wierzymy, że **dobra praca wraca**, dlatego dokładamy wszelkich starań, by nasze usługi były świadczone na **najwyższym poziomie**.

rzetelna i sprawdzona **wiedza**  
**doświadczenie** praktyczne  
certyfikacja **ISO 9001:2008**  
**Standard Usług Szkoleniowych**  
Polskiej Izby Firm Szkoleniowych (PIFS)



**6814 osób z**  
**888** przedsiębiorstw  
przeszkoliliśmy podczas  
**1393 dni**  
szkoleniowych tylko  
w 2014 roku

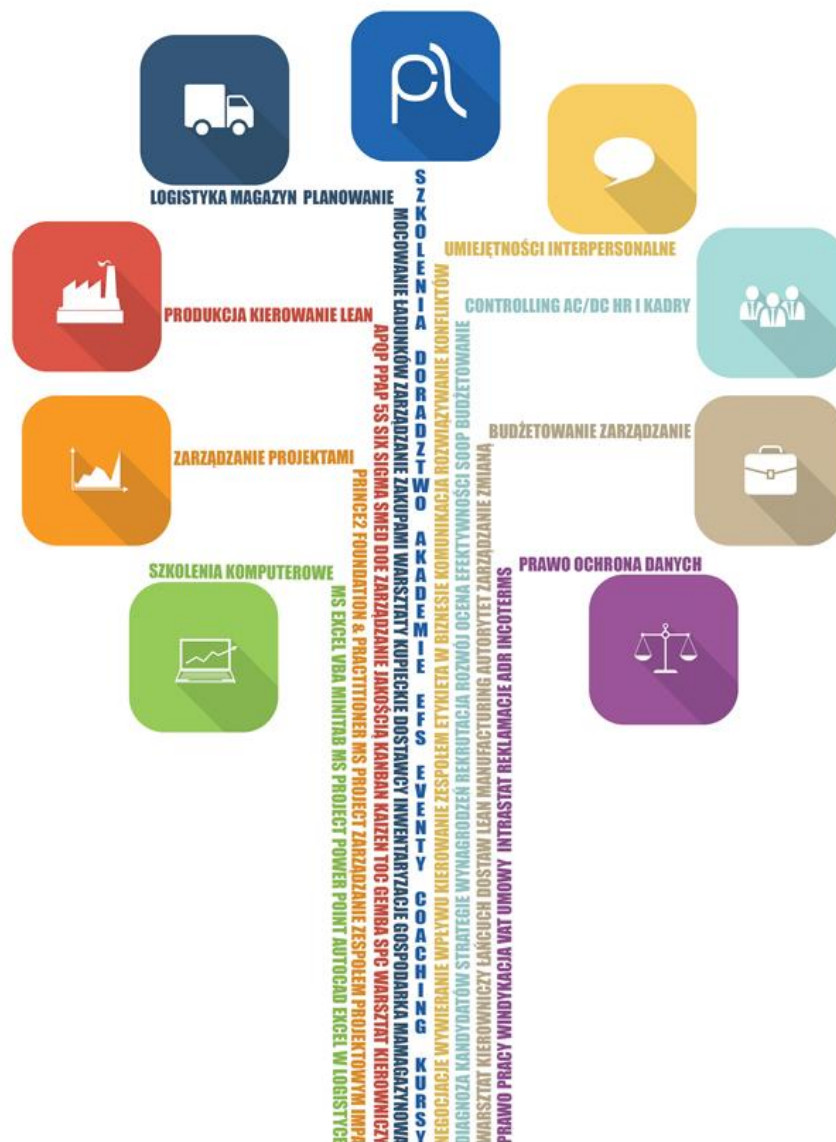




## Oferta szkoleń

Dzięki bogatej ofercie **ponad 300 tematów szkoleń** jesteśmy w stanie wesprzeć Twoją firmę w każdym aspekcie działalności. Każdy z tematów prowadzimy zarówno w formie otwartej jak i zamkniętej.

Od produkcji, magazynowania i logistyki, po zarządzanie, HR i umiejętności miękkie, nasi Eksperti są w stanie usprawnić istniejące procesy, wdrożyć nowe narzędzia i **zwiększyć efektywność Twojej firmy.**





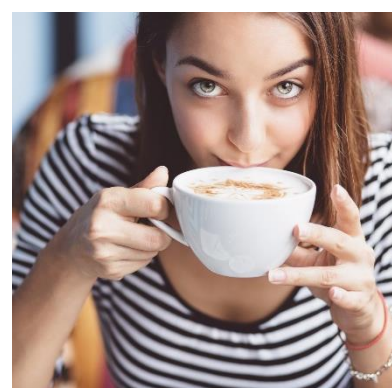
## Profesjonalna **organizacja**

Zajmujemy się kompleksową organizacją szkoleń.

Od strony **merytorycznej**, prowadzimy analizę potrzeb szkoleniowych, badamy efektywność szkolenia i dbamy o skuteczną implementację nowych umiejętności.



Od strony **organizacji**, zajmujemy się rezerwacją noclegów, sal, transportu i wyżywienia. Stale współpracujemy z ponad **100 hotelami** o standardzie od trzech do pięciu gwiazdek.





## Nasz zespół

Progress Project to zespół **oddanych profesjonalistów**, którzy dbają o jakość naszych szkoleń na każdym kroku.



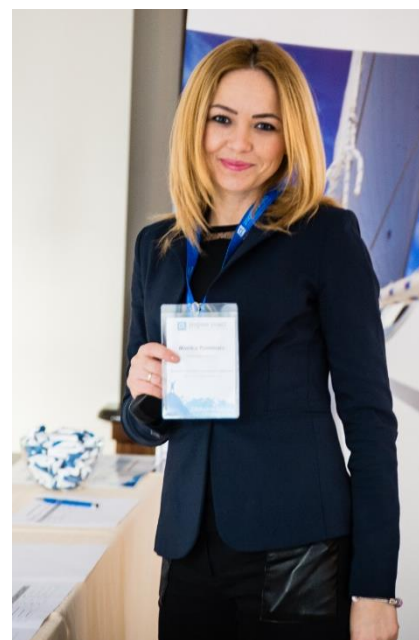
Stale współpracujemy z ponad **130 ekspertami**. Są to praktycy z wieloletnim doświadczeniem w swoich dziedzinach.





## Eventy szkoleniowe

Cztery razy do roku organizujemy eventy szkoleniowe – dokładnie wyselekcjonowaną **paletę szkoleń otwartych w najpiękniejszych miejscach Polski**. Jest to doskonała okazja by wziąć udział w jednym z naszych szkoleń, nawiązać kontakt ze specjalistami z całego kraju i skorzystać ze wszystkich atrakcji, które organizujemy dla naszych klientów.





Wybraliśmy to piękne miasto ze względu na wiążące się z nim skojarzenia. Oprócz niesamowitego klimatu Wrocław kojarzy się z [Turystyką](#), [Transportem](#), [Gospodarką](#) i [Edukacją](#). Biorąc pod uwagę zainteresowanie naszych klientów liczymy, że już niedługo równie mocno będzie kojarzony z [Progress Project](#) i organizowanym przez nas [Eventem!](#) IV Edycja gościła ponad [350 uczestników](#) i [30 ekspertów](#) w jednym czasie.



Zakopane - [Stolica Polskich Tatr](#), [Zimowa Stolica Polski](#) – górski, grudniowy klimat potrafi oczarować każdego. [Zdobycie Szczytu](#) wiąże się dla nas nie tylko ze szkoleniami, ale przede wszystkim z [początkiem istnienia Progress Project](#). Jest to event, który jako pierwszy zagościł w naszej ofercie. Już [IX rok z rzędu](#) w naszych szkoleniach weźmie udział około 300 uczestników, których z przyjemnością ugościmy na wspólnym wieczornym przyjęciu na [zakopiańskich Krupówkach!](#)



Szkolenia w pięknej scenerii polskiego morza to blisko [30 tematów](#) realizowanych w tym samym czasie. W ramach ostatniej edycji [335 uczestników](#) brało udział nie tylko w interesujących warsztatach, ale także w stałych punktach programu „Bądź na fali”, jakimi są [Bieg Charytatywny po Sopotkiej Plaży](#), [Mini Turniej Piłki Nożnej](#) oraz [Spotkanie z autorem](#) – w czerwcu 2015 gościem był [Maciej Orłoś](#).



Pierwsza [Wakacyjna edycja szkoleń na Mazurach](#) gościła ponad [70 uczestników](#), którzy wzięli udział w kilkunastu zróżnicowanych modułach szkoleniowych. Dzięki wspaniałemu klimatowi Polskich Mazur oraz doskonałym warunkom do efektywnej edukacji połączonej z aktywnym wypoczynkiem, [Rozwiń żagle](#) na stałe zagościł w naszej ofercie!





## Historia współpracy

W dziewięcioletniej historii Progress Project przeszkoliliśmy ponad **35 000 osób** i prawie **2 500 firm**.

Po raz piąty z rzędu znaleźliśmy się we wszystkich rankingach w gronie najlepszych firm szkoleniowych w Polsce.

Nasze szkolenia otwarte cechuje najwyższa odbywalność na rynku - **92%**. Zdecydowana większość planowanych szkoleń jest z góry potwierdzona do realizacji.



Współpracowaliśmy z takimi firmami jak:

### SEKTOR PUBLICZNY

- AGENCJA NIERUCHOMOŚCI ROLNYCH POZNAŃ
- AGENCJA RESTRUKTURYZACJI I MODERNIZACJI ROLNICTWA
- AGENCJA REZERW MATERIAŁOWYCH
- AKADEMIA WYCHOWANIA FIZYCZNEGO I SPORTU IM. J. ŚNIADECKIEGO W GDAŃSKU
- ARCHIWUM PAŃSTWOWE DOKUMENTACJI OSOBOWEJ I PŁACOWEJ
- DEPARTAMENT ADMINISTRACYJNY MINISTERSTWA OBRONY NARODOWEJ
- GŁÓWNY URZĄD STATYSTYCZNY
- GMINNY OŚRODEK KULTURY W LESZNOWOLI
- INSTYTUT PAMIĘCI NARODOWEJ
- JEDNOSTKA WOJSKOWA 2420
- MINISTERSTWO ADMINISTRACJI I CYFRYZACJI
- MINISTERSTWO GOSPODARKI
- MINISTERSTWO INFRASTRUKTURY
- MINISTERSTWO KULTURY I DZIEDZICTWA NARODOWEGO
- MINISTERSTWO PRACY I POLITYKI SPOŁECZNEJ
- MINISTERSTWO ROZWOJU REGIONALNEGO
- MINISTERSTWO ŚRODOWISKA
- MINISTERSTWO ZDROWIA
- NARODOWE CENTRUM BADAŃ I ROZWOJU
- NARODOWY BANK POLSKI
- POWIATOWY URZĄD PRACY W TARNOWIE
- URZĄD LOTNICTWA CYWILNEGO
- URZĄD MARSZAŁKOWSKI WOJEWÓDZTWA WARMIŃSKO-MAZURSKIEGO
- URZĄD MIASTA STOŁECZNEGO WARSZAWY
- URZĄD MIASTA ZABRZE
- WOJEWÓDZKI URZĄD PRACY POZNAŃ
- WOJEWÓDZKI URZĄD PRACY W ŁÓDZI
- ZAKŁAD UBEZPIECZEŃ SPOŁECZNYCH
- ZARZĄD TRANSPORTU MIEJSKIEGO
- UNIwersytet WARMIŃSKO – MAZURSKI W OLSZTYNIE

### BRANŻA MOTORYZACYJNA (AUTOMOTIVE)

- BRIDGESTONE POLAND SP. Z O. O.
- Mahle Polska Sp. z o.o.
- DELFO S.A.
- FAURECIA WAŁBRZYCH SP. Z O. O.
- FEDERAL MOGUL GORZYCE SP Z O.O.
- FIAT AUTO POLAND S.A.
- POJAZDY SZYNOWE PESA S.A.
- POLSKIE ZAKŁADY LOTNICZE SP. Z O.O.
- PRATT & WHITNEY KALISZ SP Z O.O.
- ROBERT BOSCH SP. Z O.O.
- SANDEN MANUFACTURING POLAND SP. Z O.O.
- SAPA COMPONENTS SP. Z O.O.



- FIRESTONE INDUSTRIAL PRODUCTS POLAND SP. Z O. O.
- GATES POLSKA SP. Z O. O.
- GEDIA POLAND ASSEMBLY SP. Z O.O.
- GST AUTOMOTIVE SAFETY POLAND SP. Z O.O.
- NSK Steering Systems Europe Polska Sp. z o.o.
- INTER GROCLIN AUTO S.A.
- JOHNSON CONTROLS INTERNATIONAL SP. Z O.O.
- Pratt & Whitney Aero Rzeszów
- KPI BUSINESS SERVICES SP. Z O.O.
- MAGNA AUTOMOTIVE (POLAND) SP. Z O.O.
- MAGNETI MARELLI SUSPENSION SYSTEMS BIELSKO SP. Z O.O.
- MAHLE POLSKA SP Z O.O.
- MAN TRUCK & BUS POLSKA SP. Z O.O.
- MERCEDES-BENZ POLSKA SP. Z O.O.
- MICHELIN POLSKA S.A.
- NEWAG S.A.
- NEXTEER AUTOMOTIVE POLAND SP. Z O.O.
- NGK CERAMICS POLSKA SP. Z O.O.
- PLASTIC COMPONENTS AND MODULES POLAND S.A.

- SCANIA PRODUCTION SŁUPSK S.A.
- SEWS CABIND SP Z O.O.
- SGL CARBON POLSKA S.A
- SITECH SP. Z O.O.
- TAKATA-PETRI PARTS POLSKA SP. Z O.O.
- TENNECO AUTOMOTIVE EASTERN EUROPE SP. Z O.O.
- TI POLAND SP. Z O.O.
- TOWER AUTOMOTIVE POLSKA SP. Z O.O.
- TOYOTA MOTOR MANUFACTURING POLAND SP. Z O.O.
- TRELLEBORG AUTOMOTIVE POLAND SP. Z O.O.
- TRW POLSKA SP. Z O.O.
- UNIWHEELS PRODUCTION POLAND SP Z O.O
- VOLKSWAGEN MOTOR POLSKA SP. Z O. O.
- VOLKSWAGEN POZNAŃ SP. Z O.O.
- VOLVO POLSKA SP. Z O.O.
- WABCO POLSKA SP. Z O.O.
- WB ELECTRONICS SP. ZO.O.
- WINKELMANN SP. Z O.O.
- WSK "PZL - RZESZÓW" S.A.

## BANKI, FINANSE, UBEZPIECZENIA

- ALIOR BANK S.A.
- AVIVA SP. Z O.O.
- BANK ZACHODNI WBK S.A.
- CETELEM BANK S.A.
- KREDYT BANK PBI
- PSA FINANCE POLSKA SP. Z O.O.
- PZU S.A.
- PZU ŻYCIE S.A.
- RAIFFEISEN BANK POLSKA S.A.
- SKOK "JAWORZNO"
- THE ROYAL BANK OF SCOTLAND N.V. S. A.
- VOLKSWAGEN BANK POLSKA S.A.

## FMCG

- LAJKONIK SNACKS GMBH SP.K.
- ANIMEX FOODS SP Z O.O.SKA
- AVIKO B.V. SP. Z O .O.
- BAKOMA S.A.
- BIOGRAN GMBH SP. Z O.O.
- BRITISH AMERICAN TOBACCO GROUP POLSKA S.A.
- BRUEGGEN POLSKA SP. Z O. O.
- CADBURY WEDEL SP. Z O. O.
- CARGILL (POLSKA) SP. Z O. O.
- CEDC INTERNATIONAL SP. Z O.O.
- COCA-COLA HBC POLSKA SP. Z O.O.
- COLGATE – PALMOLIVE MANUFACTURING (POLAND) SP. Z O.O.
- DANONE SP. Z O. O.
- DELAVAL OPERATIONS SP. Z O. O.
- ESSELTE POLSKA SP. Z O. O.
- FROSTA SP. Z O. O.
- HENKEL POLSKA S.A.
- HOCHLAND POLSKA SP. Z O.O.
- IMPERIAL TOBACCO POLSKA S.A.
- KOMPANIA PIWOWARSKA S.A.
- MLECZARNIA TUREK SP. Z O.O.
- NESTLE POLSKA S.A.
- NUTRICIA POLSKA SP. Z O.O.
- PFEIFER & LANGEN HOLDING SP. Z O.O.
- POLSKA WODA SP. Z O.O.
- Vandemoortele Polska Sp. z o.o.
- KRAFT FOODS POLSKA S.A.
- PRZEDSIĘBIORSTWO WYROBÓW CUKIERNICZYCH ODRA S.A.
- RECKITT BENCKISER POLAND S.A.
- SCA HYGIENE PRODUCTS SP. Z O. O.
- SPÓŁDZIELCZA MLECZARNIA SPOMLEK
- SÜDZUCKER POLSKA S.A.
- THE LORENZ BAHLSSEN SNACK-WORLD SP. Z O.O.
- TORUŃ-PACIFIC SP. Z O. O.
- UNILEVER POLSKA SP. Z O.O.
- ZAKŁADY PRZEMYSŁU CUKIERNICZEGO "OTMUCHÓW" S.A.
- ZENTIS POLSKA SP. Z O.O.
- ZIOŁOPEX SP. Z O.O.
- ZOTT POLSKA SP. Z O. O.



ALSTOM



ANIMEX



Allianz



Fabryka Mebli  
**BODZIO**



TOPEX



TOYOTA



**KGHM**  
POLSKA MIEDŹ S.A.



KORONA

Kazai®



MARY KAY



NBP Narodowy Bank Polski



faurecia



PLAY

Śnieżka



TESCO



Raiffeisen  
BANK

STILL

**TOSHIBA**  
Leading Innovation >>>



DAX  
COSMETICS

**BRIDGESTONE**  
Your Journey, Our Passion



Ministerstwo Pracy  
i Polityki Społecznej



Koleje  
Wielkopolskie

JABIL

FAGOR **MASTERCOOK**  
A FAGOR GROUP COMPANY

ABCDATA



ZUS

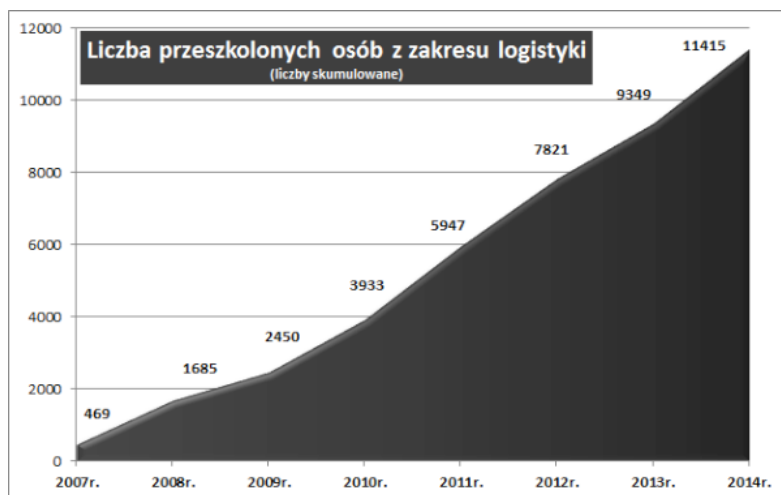




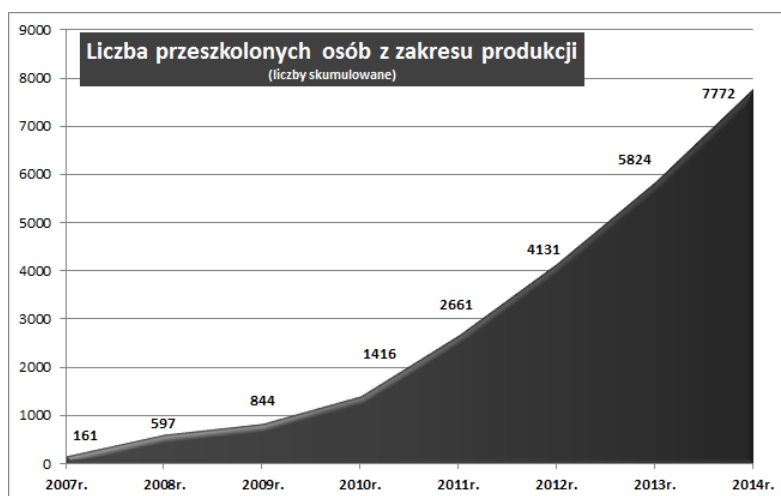
## Nasze doświadczenie

Nasze bogate doświadczenie w realizacji szkoleń z zakresu produkcji i jakości, logistyki oraz umiejętności interpersonalnych oraz dynamiczny rozwój naszej firmy obrazują poniższe wykresy.

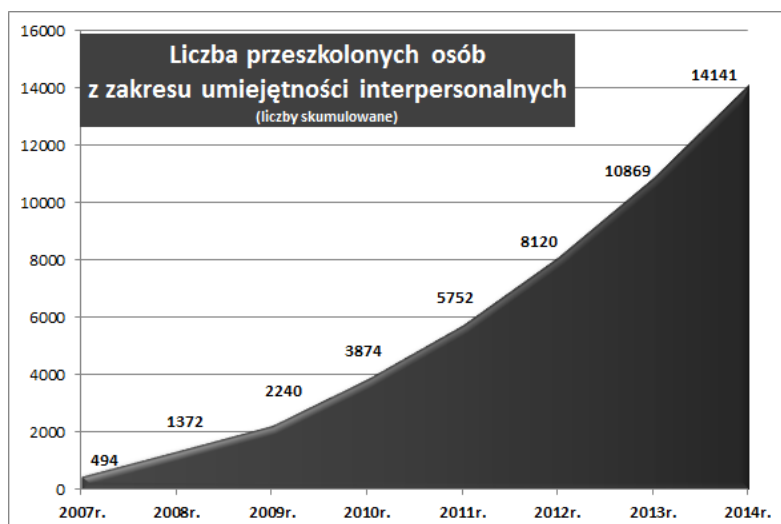
Od początku działalności naszej firmy głównym obszarem działalności były szkolenia z zakresu logistyki: zaopatrzenie zarządzanie zapasami oraz prawo celne i transport. Liczba naszych klientów z roku na rok sukcesywnie rośnie.



Rozwój oferty pod kątem produkcji i jakości pozwolił nam w ostatnich latach na wsparcie największych zakładów produkcyjnych w Polsce.



Cenimy sobie rozwój osobisty, stąd też posiadamy szeroką ofertę szkoleń interpersonalnych, dzięki której z naszych usług korzystają osoby prywatne oraz firmy z każdej branży.



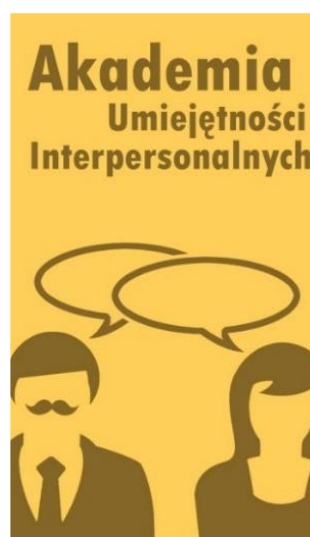
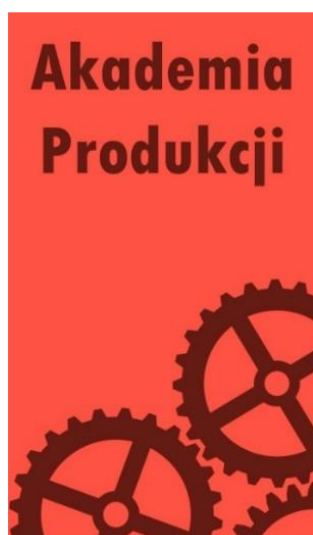


## Specjalne pakiety – **Akademie** Progress Project

Nasze Akademie powstały z myślą o osobach, które chcą kompleksowo rozwijać swoje kompetencje w danym zakresie w oparciu o najlepsze standardy. Każda z naszych Akademii cechuje się starannie dobranym zestawem szkoleń, których tematyka ma wspólny mianownik oraz dużą elastycznością w doborze terminów i finalnego kształtu indywidualnej ścieżki rozwoju.

Więcej na:

<http://progressproject.pl/akademie>.





# Przykładowe **Akademie** z zakresu **produkcji**

## **Akademia Planisty Produkcji**

1. Lean Manufacturing
2. Planowanie logistyczne
3. Planowanie, sterowanie i harmonogramowanie produkcji
4. Zarządzanie kosztami na produkcji
5. Zarządzanie zapasami zaopatrzeniowymi oraz zapasami wyrobów gotowych

## **Akademia Szefa Produkcji**

1. Balansowanie linii produkcyjnych
2. Kierowanie zespołem pracowniczym
3. Lean Manufacturing
4. Planowanie, sterowanie i harmonogramowanie produkcji
5. TQM – Total Quality Management – Nowoczesna metodologia zarządzania

## **Akademia Specjalisty LEAN KAIZEN**

1. Lean Manufacturing
2. Narzędzia doskonalenia produkcji - LEAN, KAIZEN, TOC, GEMBA, 5S
3. Six Sigma - optymalizacja procesów
4. TPM - Kompleksowe zwiększanie wydajności parku maszynowego
5. TQM – Total Quality Management – Nowoczesna metodologia zarządzania

Powyższy zakres tematyczny **Akademii** został przygotowany przez naszych konsultantów w oparciu o informacje uzyskiwane od klientów, ankiety poszkoleniowe oraz wiedzę **ekspertów z obszaru narzędzi doskonalenia produkcji**. Każdy zgodnie z indywidualnymi potrzebami może zamienić wybrane szkolenie w Akademii na to, które odpowiada specyfice pracy na zajmowanym stanowisku.



# Przykładowe **Akademie** z zakresu **logistyki**

## **Akademia Lidera Logistyki**

1. Controlling w logistyce - Controlling operacyjny
2. Kierowanie zespołem pracowniczym
3. Koszty i efektywność logistyki przedsiębiorstw
4. Lean Manufacturing
5. Zarządzanie łańcuchem dostaw

## **Akademia Magazyniera**

1. Gospodarka magazynowa z elementami projektowania zagospodarowania magazynów istniejących i nowo planowanych
2. Inwentaryzacje w nowoczesnym przedsiębiorstwie
3. Prawidłowa gospodarka paletowa w przedsiębiorstwie
4. Warsztat kierowniczy dla brygadzysty/mistrza magazynu
5. Zarządzanie logistyczne zasobami i przepływami magazynowymi - Lean w procesie magazynowym

## **Akademia Lidera Transportu**

1. Czas pracy kierowców i planowanie przewozu drogowego
2. Organizacja transportu i logistyki wewnątrz przedsiębiorstwa
3. Prawo celne i wewnątrzwspólnotowy obrót towarowy w kontekście najnowszych zmian
4. Reklamacje i dochodzenie roszczeń w transporcie i spedycji na rynku krajowym i międzynarodowym
5. Transport i spedycja krajowa/międzynarodowa

Powyższy zakres tematyczny **Akademii** został przygotowany przez naszych konsultantów w oparciu o informacje uzyskiwane od klientów, ankiety poszkoleniowe oraz wiedzę **ekspertów z obszaru logistyki** w tym **transportu i prawa celnego** oraz **magazynowania i zarządzanie zapasami** i jest on wstępną propozycją. Każdy zgodnie z indywidualnymi potrzebami może zamienić wybrane szkolenie w Akademii na to, które odpowiada specyfice pracy na zajmowanym stanowisku.



# Przykładowe **Akademie** z zakresu **umiejętności interpersonalnych**

## **Akademia Skutecznego Managera**

1. Kierowanie zespołem pracowniczym
2. Przywództwo Autorytet Charyzma - trening zarządzania i wpływania na innych
3. Skuteczna komunikacja i rozwiązywanie konfliktów w zespole
4. Zarządzanie czasem własnym - organizacja i podnoszenie efektywności pracy
5. Efektywne budowanie zespołów – doskonalenie umiejętności menedżerskich

## **Akademia Kupca i Negocjatora**

1. 10 Tricków Negocjatora
2. Negocjacje zakupowe i zarządzanie dostawcami
3. Warsztaty kupieckie – symulacyjne gry negocjacyjne
4. Zarządzanie czasem własnym - organizacja i podnoszenie efektywności pracy
5. Zarządzanie zakupami w procesie zaopatrzenia - metody redukcji kosztów w zakupach

## **Akademia Obsługi Klienta**

1. Zarządzanie stresem i kontrolowanie emocji
2. Trudny klient - umiejętność porozumiewania się i obsługa reklamacji
3. Sztuka autoprezentacji i prowadzenia spotkań
4. Techniki negocjacji i wywierania wpływu przez telefon
5. Zmiany w prawach konsumenta i reklamacje 2015 - warsztaty prawne psychologiczne

Powyższy zakres tematyczny **Akademii** został przygotowany przez naszych konsultantów w oparciu o informacje uzyskiwane od klientów, ankiety poszkoleniowe oraz wiedzę **ekspertów-praktyków biznesu**. Każdy zgodnie z indywidualnymi potrzebami może zamienić wybrane szkolenie w Akademii na to, które odpowiada specyfice pracy na zajmowanym stanowisku.





# Coaching

Coaching jest to precyzyjnie zaplanowany proces rozwoju nakierowany na podnoszenie skuteczności kluczowych pracowników w firmie. Cykl spotkań coacha z klientem to proces coachingowy, gdzie praca odbywa się w sesjach całkowicie dostosowanych do wymagań klienta.

Często spotykamy się z przedstawicielami wyższej kadry managerskiej, którzy nie chcą uczestniczyć w szkoleniach organizowanych dla ich podwładnych – nawet jeśli kształtowane w trakcie zajęć praktyczne umiejętności byłyby im pomocne. Przyczyny takiego podejścia są bardzo różne. Im wyższe piastują funkcje w hierarchii firmy tym trudniej znaleźć im czas by spokojnie oderwać się na kilka dni od codziennych działań firmy. Innym aspektem jest niechęć do pokazywania swoich słabszych stron i grupowego ćwiczenia nowo poznanych umiejętności, dlatego też chętniej spotykają się wyłącznie z coachem by otwarcie rozmawiać o swoich umiejętnościach.

## Na czym polega coaching

Coaching jest procesem, który pomaga Klientowi w przyspieszeniu tempa jego osobistego rozwoju, polepszeniu efektów działania i podniesieniu jakości funkcjonowania. Jest jednym z efektywniejszych narzędzi rozwoju, które jest w pełni dostosowane do indywidualnych potrzeb Klientów. Sprawia, że pracownicy, organizacje oraz osoby indywidualne osiągają szybsze, lepsze i bardziej satysfakcjonujące rezultaty niż w przypadku innych metod rozwoju.

Podstawową cechą coachingu jest to, iż przebieg, cel oraz efekt końcowy w pełni zależy od Klienta a nie od samego coacha. Klient decyduje jakiej zmiany w swoim życiu chce dokonać i jak bardzo jest pewny swojego celu.

Coaching koncentruje się na teraźniejszości i przyszłości. Podczas procesu nie analizuje się przeszłości czy wpływu minionych zdarzeń na obecne funkcjonowanie jednostki, a jedynie korzysta się z informacji o przeszłości Klienta, aby ocenić jego obecną sytuację (problemy z przeszłości nie są rozwiązywane podczas sesji coachingowych).



## Korzyści płynące z coachingu

- Coaching to działanie skoncentrowane na osobie bądź zespole, co sprawia, że pracownicy czują się doceniani. Przekłada się to na zwiększoną motywację, co za tym idzie - na bardziej efektywne funkcjonowanie.



- Coaching to podejście elastyczne – może być stosowany w organizacjach oraz wszędzie tam, gdzie na ogół niemożliwy jest formalny trening personelu z dala od miejsca pracy.
- Coaching można stosować w celu zaspokojenia pojedynczych oraz zespołowych potrzeb, co przekłada się na mniejsze koszty oraz większą elastyczność organizacji. Podczas coachingu uczestnicy uzyskują pomoc w wykorzystaniu swojego potencjału oraz pracują nad niedoskonałościami – coaching umożliwia ukierunkowany i skuteczny rozwój.

## Jak pracujemy?

### 1. Metody Coachingu – najczęściej stosowanymi metodami są:

- spotkania bezpośrednie,
- bądź jeżeli Klient ma mniej czasu sesje mogą być również prowadzone przez:
  - telefon,
  - Internet (wideokonferencje, czat),
  - za pośrednictwem poczty elektronicznej.

### 2. Miejsce coachingu – prowadzony jest najczęściej w:

- siedzibie firmy klienta,
- siedzibie naszej firmy (Warszawa),
- wybranej lokalizacji na terenie całej Polski.

### 3. Długość coachingu – proces coachingu składa się zazwyczaj z 7 sesji. Przy złożonych celach ilość ta może wydłużyć się do 14, a przy mniej wymagających może ograniczyć się do 3-4 sesji. Proces coachingu ustalany jest zawsze indywidualnie w zależności od celów.

### 4. Częstotliwość i długość sesji:

- podczas coachingu indywidualnego sesja trwa od 1,5 do 2 godzin,
- podczas coachingu zespołowego sesja trwa od 2 do 4 godzin. Czas trwania zależy od liczebności zespołu, złożoności celów, tempa pracy oraz pilności celów. Odstępy między kolejnymi sesjami coachingowymi nie powinny trwać dłużej niż miesiąc; optymalny czas to dwa tygodnie.



## Doradztwo dla wymagających

Naszym nadrzędnym celem jest dostarczanie Państwu usług na najwyższym poziomie, które spełnią Państwa oczekiwania i w maksymalnym stopniu przyczynią się do rozwoju i udoskonalenia Państwa firmy. Zaufanie naszych Klientów oraz nieustanna chęć zdobywania nowej wiedzy i umiejętności mobilizują nas do podejmowania nowych wyzwań, dlatego współpracujemy z najlepszymi ekspertami z różnych dziedzin. Mamy świadomość, jak unikatowy jest każdy nasz Klient i jak zróżnicowanego wsparcia może od nas oczekiwać, dlatego też każdy przypadek traktujemy indywidualnie.

### Oferujemy usługi doradcze wspierające zmiany w zakresach:

- Logistyki i Produkcji
- Lean manufacturing
- Zarządzania organizacją/działem/firmą
- HR, ZZL, spraw kadrowych, AC/DC
- Rekrutacji i outplacementu
- Zarządzania projektami w oparciu o metodologię PMI®, PRINCE2®, IPMA, TenStep
- Umiejętności interpersonalnych
- Coachingu
- Umów handlowych
- Usprawnień pracy działu reklamacji
- Transportu i zastosowania prawa celnego
- Magazynowania i zarządzania zapasami
- Szkoleń komputerowych
- Pokrewnych tematów oferowanych przez nasz szkoleń

### Kiedy warto wybrać formę doradztwa?

- Jeśli w projekt zaangażowane są osoby na różnych stanowiskach, z różnym doświadczeniem.
- Kiedy oczekuje się najlepszych rezultatów i indywidualnego podejścia do problemu.
- Gdy chce się mieć realny wpływ na kształt każdego etapu doradczo-szkoleniowego.
- Jeśli projekt dotyczy zmiany aspektów firmy, których nie chce się poruszać na forum.
- Przy złożonych projektach, gdy wskazana jest obecność i wsparcie eksperta przez cały czas ich trwania.





Proces doradczy, który Państwu proponujemy rozpoczyna się od zapoznania się ze specyfiką przedsiębiorstwa lub działu, by na tej podstawie właściwie zdiagnozować potrzeby Państwa firmy.

W kolejnym kroku, dedykowany ekspert w oparciu o własne obserwacje oraz opinie kierownictwa firmy/działu i specjalistów ds. HR, przygotowuje program doradztwa. Następnie jest on zatwierdzany przez osoby decyzyjne i stopniowo wdrażany. Ekspert, z praktycznym doświadczeniem w wybranej przez Państwa dziedzinie, prowadzi i towarzyszy zespołowi przez cały czas trwania projektu, na bieżąco wspierając i korygując działania pracowników. Dzięki temu eliminuje się niebezpieczeństwo złych nawyków, a ewentualne problemy i niejasności są bezzwłocznie rozwiązywane. Istnieje również możliwość konsultacji po zakończeniu projektu - wówczas ekspert monitoruje wyniki wdrożenia i przesyła raporty do zainteresowanych osób.

### Plan procesu doradczego:

- Zapoznanie się ze specyfiką przedsiębiorstwa lub działu
- Diagnoza potrzeb firmy
- Ustalenie jasnego celu
- Opracowanie programu doradztwa
- Zatwierdzenie programu doradztwa przez osoby decyzyjne w firmie
- Wdrożenie nowych rozwiązań i modyfikacji
- Bieżące wsparcie eksperta i eliminowanie złych nawyków
- Raport i konsultacja po zakończeniu projektu





# TeamBuilding z Progress Project

Na rynku istnieje dużo firm, oferujących szeroko rozumiany teambuilding. Niestety często bywa tak, że pod tym pojęciem nie kryje się nic więcej niż aktywność fizyczna i dzień spędzony na łonie natury. W Progress Project teambuilding jest szkoleniem i spełnia podstawowy cel, jakim jest podniesienie konkretnych kompetencji Twoich pracowników.

## 1. Merytoryka - jesteśmy firmą szkoleniową



Aktywności, w których uczestnicy biorą udział, są tylko drogą do osiągnięcia celu. Celem natomiast jest wyciągnięcie odpowiednich wniosków i zaimplementowanie ich w środowisku pracy w taki sposób, że przyniosą Twojej firmie wymierne korzyści. Teambuilding z Progress Project to nie tylko mile spędzony czas – to przede wszystkim **kompetentni i doświadczeni trenerzy**, którzy na podstawie nawet pozornie prostej zabawy potrafią wyciągać budujące

wnioski i dostarczać trwałe rozwiązania na przyszłość.

## 2. Elastyczność - przygotowujemy ofertę specjalnie do Twoich potrzeb

Wiemy, że każdy zespół posiada swoje niepowtarzalne cechy i dynamikę, dlatego też wszystkie szkolenia teambuildingowe składają się z [modułów szkoleniowych](#), które można dostosować całkowicie do swoich potrzeb.

## 3. Jakość - dbamy o nią na każdym kroku

Naszym priorytetem jest dostarczanie usług najwyższej próby, dlatego zajmujemy się szkoleniem zarówno od strony merytorycznej, jak i organizacyjnej.

Posiadamy dużą bazę sprawdzonych **obiektów hotelowych, restauracji, przewoźników i dodatkowych atrakcji**, dzięki czemu jesteśmy przygotowani na wszelkie ewentualności. Nasze szkolenia organizowane są w pełni profesjonalnie i z dbałością o każdy szczegół.



Jeśli zależy Ci na tym, aby pracownicy w Twojej firmie grali do jednej bramki, umieli wspólnie rozwiązywać problemy i przede wszystkim definiowali się jako „My” – jesteś na dobrej drodze!



## Lista szkoleń z zakresu **logistyki**

Lp.	Nazwa szkolenia	Termin	Miasto	Cena netto
1	Transport kolejowy	25 kwietnia 2016r.	Katowice	710 zł
2	Mocowanie ładunków	4 marca 2016r. 13 maja 2016r.	Kraków Wrocław	690 zł
3	Zarządzanie logistyczne zasobami i przepływami magazynowymi - Lean w procesie magazynowym	18-19 stycznia 2016r. 19-20 maja 2016r.	Warszawa Sopot	1.290 zł
4	Przewozy kontenerowe i drobnicowe - spedycja i transport morski	9 grudnia 2015r. 27 stycznia 2016r. 16 marca 2016r. 18 maja 2016r. 27 czerwca 2016r.	Zakopane Warszawa Zakopane Sopot Katowice	790 zł
5	Organizacja transportu i logistyki wewnątrz przedsiębiorstwa	16-17 listopada 2015r. 9-10 czerwca 2016r.	Poznań Wrocław	1.290 zł
6	Zarządzanie klientem wewnętrznym	16-17 listopada 2015r.	Warszawa	1.290 zł
7	Kanban - od systemu push do pull - Planowanie operacyjne produkcji	16-17 listopada 2015r. 14-15 grudnia 2015r. 19-20 maja 2016r.	Katowice Poznań Sopot	1.290 zł
8	Podstawy funkcjonowania obsługi celnej - Prawo celne i podatkowe UE w logistyce międzynarodowej	16 listopada 2015r.	Sopot	590 zł
9	Prawo celne i wewnątrzwspólnotowy obrót towarowy w kontekście najnowszych zmian	17-18 listopada 2015r. 10-11 grudnia 2015r. 4-5 lutego 2016r. 17-18 marca 2016r. 19-20 maja 2016r. 7-8 lipca 2016r.	Warszawa Zakopane Warszawa Zakopane Sopot Ostróda	1.240 zł



Lp.	Nazwa szkolenia	Termin	Miasto	Cena netto
10	Planowanie, sterowanie i harmonogramowanie produkcji	18-20 listopada 2015r.	Warszawa	1.690 zł
		9-11 grudnia 2015r.	Zakopane	
		17-19 lutego 2016r.	Wrocław	
		21-23 marca 2016r.	Warszawa	
		18-20 maja 2016r.	Sopot	
11	Reklamacje i dochodzenie roszczeń w transporcie i spedycji na rynku krajowym i międzynarodowym	18 listopada 2015r.	Kraków	710 zł
		16 grudnia 2015r.	Poznań	
		1 lutego 2016r.	Warszawa	
		8 kwietnia 2016r.	Poznań	
		6 czerwca 2016r.	Katowice	
12	Warsztat kierowniczy dla brygadzysty/ mistrza magazynu	19-20 listopada 2015r.	Warszawa	1.290 zł
		13-14 czerwca 2016r.	Wrocław	
13	Kierowanie zespołem pracowniczym	19-20 listopada 2015r.	Warszawa	1.290 zł
		10-11 grudnia 2015r.	Zakopane	
		22-23 lutego 2016r.	Warszawa	
		17-18 marca 2016r.	Zakopane	
		14-15 kwietnia 2016r.	Wrocław	
		19-20 maja 2016r.	Sopot	
7-8 lipca 2016r.	Ostróda			
14	Trudny klient - umiejętność porozumiewania się i obsługa reklamacji	19-20 listopada 2015r.	Warszawa	1.340 zł
		30-31 maja 2016r.	Warszawa	
15	Zarządzanie łańcuchem dostaw	19-20 listopada 2015r.	Warszawa	1.340 zł
		14-15 marca 2016r.	Wrocław	
		9-10 czerwca 2016r.	Warszawa	
16	Pochodzenie towarów a konsekwencje wystawiania świadectw pochodzenia w handlu międzynarodowym	23 listopada 2015r.	Warszawa	590 zł
		25 kwietnia 2016r.	Warszawa	
17	Zaopatrzenie i gospodarka materiałowa przedsiębiorstwa	23-24 listopada 2015r.	Kraków	1.340 zł
		7-8 lipca 2016r.	Ostróda	
18	Warsztaty kupieckie – symulacyjne gry	23-24 listopada 2015r.	Wrocław	1.390 zł



Lp.	Nazwa szkolenia	Termin	Miasto	Cena netto
negocjacyjne				
19	Prognozowanie w logistyce w oparciu o statystyki sprzedaży	23-24 listopada 2015r. 10-11 grudnia 2015r. 19-20 maja 2016r.	Poznań Zakopane Sopot	1.390 zł
20	Lean Manufacturing	23-25 listopada 2015r. 10-12 lutego 2016r. 16-18 marca 2016r. 18-20 kwietnia 2016r. 6-8 lipca 2016r.	Katowice Warszawa Zakopane Poznań Ostróda	1.660 zł
21	Gospodarka magazynowa z elementami projektowania zagospodarowania magazynów istniejących i nowo planowanych	23-25 listopada 2015r. 9-11 grudnia 2015r. 2-4 marca 2016r. 16-18 marca 2016r. 18-20 maja 2016r.	Warszawa Zakopane Warszawa Zakopane Sopot	1.660 zł
22	ADR - Transport, składowanie i oznaczanie materiałów niebezpiecznych	23 listopada 2015r. 24 lutego 2016r. 20 maja 2016r.	Katowice Kraków Sopot	740 zł
23	Negocjacje zakupowe i umowy handlowe	24-26 listopada 2015r. 25-27 stycznia 2016r. 12-14 kwietnia 2016r. 17-19 maja 2016r. 14-16 czerwca 2016r.	Warszawa Warszawa Warszawa Sopot Wrocław	1.740 zł
24	Negocjacje zakupowe, umowy handlowe i zarządzanie dostawcami	24-27 listopada 2015r. 25-28 stycznia 2016r. 12-15 kwietnia 2016r. 17-20 maja 2016r. 14-17 czerwca 2016r.	Warszawa Warszawa Warszawa Sopot Wrocław	2.290 zł
25	Umowy handlowe z pozycji zakupowej	24 listopada 2015r. 25 stycznia 2016r. 12 kwietnia 2016r. 17 maja 2016r.	Warszawa Warszawa Warszawa Sopot	890 zł





Lp.	Nazwa szkolenia	Termin	Miasto	Cena netto
		14 czerwca 2016r.	Wrocław	
26	Negocjacje zakupowe i zarządzanie dostawcami	25-27 listopada 2015r. 9-11 grudnia 2015r. 26-28 stycznia 2016r. 16-18 marca 2016r. 13-15 kwietnia 2016r. 18-20 maja 2016r. 15-17 czerwca 2016r.	Warszawa Zakopane Warszawa Zakopane Warszawa Sopot Wrocław	1.740 zł
27	Negocjacje zakupowe	25-26 listopada 2015r. 10-11 grudnia 2015r. 26-27 stycznia 2016r. 16-17 marca 2016r. 13-14 kwietnia 2016r. 18-19 maja 2016r. 15-16 czerwca 2016r.	Warszawa Zakopane Warszawa Zakopane Warszawa Sopot Wrocław	1.290 zł
28	Czas pracy kierowców i planowanie przewozu drogowego	26-27 listopada 2015r. 22-23 lutego 2016r. 18-19 maja 2016r.	Wrocław Kraków Sopot	990 zł
29	Transport i spedycja krajowa/międzynarodowa	26-27 listopada 2015r. 10-11 grudnia 2015r. 28-29 stycznia 2016r. 17-18 marca 2016r. 19-20 maja 2016r. 7-8 lipca 2016r.	Warszawa Zakopane Warszawa Zakopane Sopot Ostróda	1.240 zł
30	Warunki dostaw INCOTERMS 2010 - najnowsza wersja oficjalnych reguł Międzynarodowej Izby Handlowej do interpretacji terminów handlowych	26 listopada 2015r. 10 grudnia 2015r. 28 stycznia 2016r. 17 marca 2016r. 19 maja 2016r. 7 lipca 2016r.	Warszawa Zakopane Warszawa Zakopane Sopot Ostróda	710 zł
31	Inwentaryzacje w nowoczesnym	27 listopada 2015r.	Poznań	790 zł



Lp.	Nazwa szkolenia	Termin	Miasto	Cena netto
	przedsiębiorstwie	15 stycznia 2016r. 11 marca 2016r. 9 maja 2016r.	Poznań Poznań Wrocław	
32	Konwencja CMR i prawo przewozowe dla logistyków – prawa i odpowiedzialność przewoźnika i spedytora	27 listopada 2015r. 11 grudnia 2015r. 29 stycznia 2016r. 18 marca 2016r. 20 maja 2016r. 8 lipca 2016r.	Warszawa Zakopane Warszawa Zakopane Sopot Ostróda	790 zł
33	Metody wyboru i oceny dostawców	27 listopada 2015r. 9 grudnia 2015r. 28 stycznia 2016r. 18 marca 2016r. 15 kwietnia 2016r. 20 maja 2016r. 17 czerwca 2016r.	Warszawa Zakopane Warszawa Zakopane Warszawa Sopot Wrocław	790 zł
34	Zarządzanie zapasami zaopatrzeniowymi oraz zapasami wyrobów gotowych	30 lis - 1 gru 2015r. 8-9 lutego 2016r. 28-29 kwietnia 2016r. 6-7 czerwca 2016r.	Warszawa Poznań Warszawa Kraków	1.240 zł
35	Obrót towarami akcyzowymi w UE	3 grudnia 2015r. 8 kwietnia 2016r.	Kraków Katowice	740 zł
36	Zarządzanie rynkiem dostawców – warsztaty dla zaawansowanych	3-4 grudnia 2015r.	Warszawa	1.290 zł
37	Planowanie logistyczne	3-4 grudnia 2015r. 7-8 kwietnia 2016r. 16-17 czerwca 2016r.	Kraków Poznań Kraków	1.340 zł
38	System INTRASTAT - warsztat praktyczny z uwzględnieniem zmian w 2015 r.	9 grudnia 2015r. 15 stycznia 2016r. 11 marca 2016r. 13 maja 2016r.	Zakopane Warszawa Poznań Wrocław	590 zł



Lp.	Nazwa szkolenia	Termin	Miasto	Cena netto
		27 czerwca 2016r.	Kraków	
39	Zarządzanie zakupami w procesie zaopatrzenia - metody redukcji kosztów w zakupach	9-11 grudnia 2015r. 15-17 lutego 2016r. 27-29 czerwca 2016r.	Zakopane Poznań Katowice	1.660 zł
40	Prawo celne, INTRASTAT i wewnątrzspółnotowy obrót towarowy w kontekście najnowszych zmian	9-11 grudnia 2015r.	Zakopane	1.740 zł
41	Transport i spedycja krajowa/międzynarodowa – przewozy drogowe i morskie	9-11 grudnia 2015r.	Zakopane	1.740 zł
42	Outsourcing w przedsiębiorstwie	10-11 grudnia 2015r.	Warszawa	1.390 zł
43	Excel w logistyce - czyli jak skrócić czas przygotowywania danych i podnieść efektywność analiz logistycznych	10-11 grudnia 2015r. 22-23 lutego 2016r. 21-22 kwietnia 2016r.	Zakopane Poznań Wrocław	950 zł
44	Controlling w logistyce - Controlling operacyjny	14-16 grudnia 2015r. 2-4 marca 2016r. 8-10 czerwca 2016r.	Warszawa Wrocław Kraków	1.790 zł
45	Koszty i efektywność logistyki przedsiębiorstw	28-29 stycznia 2016r. 25-26 kwietnia 2016r.	Poznań Katowice	1.290 zł
46	Podstawy funkcjonowania obsługi celnej - Uproszczenia w obsłudze celnej dla podmiotów gospodarczych	3-4 lutego 2016r. 16-17 marca 2016r. 18-19 maja 2016r. 6-7 lipca 2016r.	Warszawa Zakopane Sopot Ostróda	1.240 zł
47	Prawo celne - trzydniowy warsztat praktyczny	15-17 lutego 2016r. 16-18 marca 2016r. 18-20 maja 2016r. 6-8 lipca 2016r.	Warszawa Zakopane Sopot Ostróda	1.740 zł
48	Czas pracy kierowców i planowanie przewozu drogowego z elementami ADR	22-24 lutego 2016r. 18-20 maja 2016r.	Kraków Sopot	1.690 zł



Lp.	Nazwa szkolenia	Termin	Miasto	Cena netto
49	Prawidłowa gospodarka paletowa w przedsiębiorstwie	26 lutego 2016r. 16 maja 2016r.	Katowice Warszawa	690 zł
50	Podatkowe aspekty międzynarodowego obrotu towarowego w firmach produkcyjnych i handlowych	7 marca 2016r.	Warszawa	690 zł
51	Zarządzanie flotą samochodową	16-17 marca 2016r.	Wrocław	1.290 zł
52	Organizacja gospodarki magazynowej w przedsiębiorstwie z elementami gospodarki materiałowej	21-22 marca 2016r.	Warszawa	1.290 zł
53	Dystrybucja i planowanie dostaw	7-8 kwietnia 2016r.	Poznań	1.340 zł
54	Zarządzanie i mapowanie procesów logistycznych w przedsiębiorstwie	18-20 kwietnia 2016r. 6-8 lipca 2016r.	Katowice Ostróda	1.660 zł
55	Zmiany w prawach konsumenta - reklamacje 2015	19 kwietnia 2016r.	Warszawa	690 zł
56	Świadectwo AEO	6 maja 2016r.	Poznań	690 zł



## Lista szkoleń z zakresu **produkcji i jakości**

Lp.	Nazwa szkolenia	Termin	Miasto	Cena netto
1	Zarządzanie kosztami na produkcji	17-18 marca 2016r.	Warszawa	1.390 zł
2	Kanban - od systemu push do pull - Planowanie operacyjne produkcji	16-17 listopada 2015r.	Katowice	1.290 zł
		14-15 grudnia 2015r.	Poznań	
		19-20 maja 2016r.	Sopot	
3	Planowanie, sterowanie i harmonogramowanie produkcji	18-20 listopada 2015r.	Warszawa	1.690 zł
		9-11 grudnia 2015r.	Zakopane	
		17-19 lutego 2016r.	Wrocław	
		21-23 marca 2016r.	Warszawa	
		18-20 maja 2016r.	Sopot	
4	Lean SIX SIGMA – green belt	18-20 listopada 2015r.	Warszawa	5.400 zł
		16-18 grudnia 2015r.	Warszawa	
		8-9 lutego 2016r.	Warszawa	
5	Narzędzia doskonalenia produkcji - LEAN, KAIZEN, TOC, GEMBA	19-20 listopada 2015r.	Warszawa	1.290 zł
		10-11 grudnia 2015r.	Zakopane	
		9-10 czerwca 2016r.	Katowice	
6	Kierowanie zespołem pracowniczym	19-20 listopada 2015r.	Warszawa	1.290 zł
		10-11 grudnia 2015r.	Zakopane	
		22-23 lutego 2016r.	Warszawa	
		17-18 marca 2016r.	Zakopane	
		14-15 kwietnia 2016r.	Wrocław	
		19-20 maja 2016r.	Sopot	
7-8 lipca 2016r.	Ostróda			
7	TPM - Kompleksowe zwiększanie wydajności parku maszynowego	19-20 listopada 2015r.	Warszawa	1.240 zł
		17-18 marca 2016r.	Zakopane	
8	Lean Manufacturing	23-25 listopada 2015r.	Katowice	1.660 zł
		10-12 lutego 2016r.	Warszawa	



Lp.	Nazwa szkolenia	Termin	Miasto	Cena netto
		16-18 marca 2016r.	Zakopane	
		18-20 kwietnia 2016r.	Poznań	
		6-8 lipca 2016r.	Ostróda	
9	SMED - redukcja czasu przebrojeń maszyn	26-27 listopada 2015r. 16-17 maja 2016r.	Katowice Katowice	1.290 zł
10	APQP i PPAP - zaawansowane planowanie jakości	26-27 listopada 2015r. 11-12 kwietnia 2016r.	Warszawa Poznań	1.240 zł
11	TQM – Total Quality Management – Nowoczesna metodologia zarządzania	26-27 listopada 2015r. 18-19 lutego 2016r.	Katowice Kraków	1.290 zł
12	Zarządzanie zapasami zaopatrzeniowymi oraz zapasami wyrobów gotowych	30 lis - 1 gru 2015r. 8-9 lutego 2016r. 28-29 kwietnia 2016r. 6-7 czerwca 2016r.	Warszawa Poznań Warszawa Kraków	1.240 zł
13	5S w praktyce - organizacja miejsca pracy	3-4 grudnia 2015r. 17-18 marca 2016r. 7-8 lipca 2016r.	Poznań Zakopane Ostróda	1.290 zł
14	Planowanie logistyczne	3-4 grudnia 2015r. 7-8 kwietnia 2016r. 16-17 czerwca 2016r.	Kraków Poznań Kraków	1.340 zł
15	Six Sigma - optymalizacja procesów	9-11 grudnia 2015r. 10-12 lutego 2016r. 18-20 maja 2016r.	Zakopane Warszawa Sopot	1.660 zł
16	Balansowanie linii produkcyjnych	10-11 grudnia 2015r. 25-26 lutego 2016r.	Zakopane Wrocław	1.290 zł
17	MOTYWACJA w organizacji LEAN	10-11 grudnia 2015r. 19-20 maja 2016r.	Zakopane Sopot	1.290 zł
18	System szkoleń stanowiskowych wg TWI	10-11 grudnia 2015r. 6-7 czerwca 2016r.	Zakopane Poznań	1.290 zł



Lp.	Nazwa szkolenia	Termin	Miasto	Cena netto
19	Standaryzacja pracy	10-11 grudnia 2015r. 18-19 lutego 2016r.	Zakopane Poznań	1.240 zł
20	Warsztat kierowniczy dla brygadzysty/ mistrza produkcji	10-11 grudnia 2015r. 28-29 stycznia 2016r. 12-13 maja 2016r.	Zakopane Katowice Poznań	1.290 zł
21	Podstawy efektywnej komunikacji interpersonalnej w organizacji Lean	14-15 grudnia 2015r. 17-18 marca 2016r.	Wrocław Kraków	1.290 zł
22	Lean SIX SIGMA – black belt	25-27 stycznia 2016r. 22-24 lutego 2016r. 21-23 marca 2016r. 25-27 kwietnia 2016r. 18-20 maja 2016r. 17 czerwca 2016r.	Warszawa Warszawa Warszawa Warszawa Warszawa Warszawa	8.400 zł
23	Wprowadzenie do Lean Manufacturing - gra symulacyjna "Fabryka robotów"	25-26 stycznia 2016r. 9-10 maja 2016r.	Kraków Wrocław	1.390 zł
24	Symulacja LEAN OFFICE	25-26 stycznia 2016r.	Wrocław	1.290 zł
25	Problem Solving/8D – rozwiązywanie problemów	11-12 lutego 2016r. 19-20 maja 2016r.	Wrocław Sopot	1.290 zł
26	Minitab	15-16 lutego 2016r. 9-10 czerwca 2016r.	Katowice Warszawa	1.390 zł
27	Gospodarka odpadami w tym odpadami opakowaniowymi w przedsiębiorstwie - najnowsze zmiany	15-16 lutego 2016r.	Wrocław	1.290 zł
28	FMEA - Failure Mode Effect Analysis	7-8 marca 2016r.	Poznań	1.290 zł
29	SPC - Statystyczne Sterowanie Procesem	14-15 marca 2016r. 6-7 czerwca 2016r.	Katowice Wrocław	1.290 zł
30	Statystyczne Zarządzanie Jakością	4-6 kwietnia 2016r.	Warszawa	1.660 zł
31	Produkcja jednostkowa, projektowa -	14-15 kwietnia 2016r.	Kraków	1.390 zł



Lp.	Nazwa szkolenia	Termin	Miasto	Cena netto
	ETO, wdrożenia nowych wyrobów do produkcji			
32	MSA - Analiza Systemów Pomiarowych	18-19 kwietnia 2016r.	Wrocław	1.290 zł
33	DOE – Design of Experiments. Techniki projektowania eksperymentów	9-10 maja 2016r.	Wrocław	1.290 zł
34	System pomiaru efektywności pracy maszyn (OEE)	16-17 czerwca 2016r.	Wrocław	1.290 zł





## Lista szkoleń z zakresu umiejętności interpersonalnych

Lp.	Nazwa szkolenia	Termin	Miasto	Cena netto
1	Autorytet i wywieranie wpływu	15-16 lutego 2016r.	Warszawa	1.290 zł
2	Negocjacje w procesie zakupowym			1.100 zł
3	Warsztat przygotowujący do pełnienia roli kierowniczej	3-4 listopada 2015r. 25-26 kwietnia 2016r.	Warszawa Kraków	1.240 zł
4	Komunikacja i praca zespołowa w projekcie	5-6 listopada 2015r. 10-11 grudnia 2015r. 4-5 kwietnia 2016r. 7-8 lipca 2016r.	Warszawa Zakopane Wrocław Ostróda	1.290 zł
5	Zarządzanie klientem wewnętrznym	16-17 listopada 2015r.	Warszawa	1.290 zł
6	Zarządzanie zmianą - Organizacja w procesie przemian	16-17 listopada 2015r. 30-31 maja 2016r.	Poznań Kraków	1.240 zł
7	Kreatywność indywidualna i zespołowa - techniki twórczego myślenia w działaniach biznesowych	16-17 listopada 2015r. 14-15 kwietnia 2016r.	Kraków Kraków	1.290 zł
8	Skuteczna komunikacja i rozwiązywanie konfliktów w zespole	19-20 listopada 2015r. 28-29 stycznia 2016r. 19-20 maja 2016r.	Warszawa Warszawa Sopot	1.290 zł
9	Trening dla trenerów - Warsztaty trenerskie	19-20 listopada 2015r. 3-4 marca 2016r. 19-20 maja 2016r.	Kraków Warszawa Sopot	1.290 zł
10	Warsztat kierowniczy dla brygadzysty/ mistrza magazynu	19-20 listopada 2015r. 13-14 czerwca 2016r.	Warszawa Wrocław	1.290 zł
11	Zarządzanie stresem i kontrolowanie	19-20 listopada 2015r.	Warszawa	1.340 zł



Lp.	Nazwa szkolenia	Termin	Miasto	Cena netto
	emocji	10-11 grudnia 2015r. 18-19 stycznia 2016r. 17-18 marca 2016r. 14-15 kwietnia 2016r. 19-20 maja 2016r. 7-8 lipca 2016r.	Zakopane Warszawa Zakopane Wrocław Sopot Ostróda	
12	Kierowanie zespołem pracowniczym	19-20 listopada 2015r. 10-11 grudnia 2015r. 22-23 lutego 2016r. 17-18 marca 2016r. 14-15 kwietnia 2016r. 19-20 maja 2016r. 7-8 lipca 2016r.	Warszawa Zakopane Warszawa Zakopane Wrocław Sopot Ostróda	1.290 zł
13	Trudny klient - umiejętność porozumiewania się i obsługa reklamacji	19-20 listopada 2015r. 30-31 maja 2016r.	Warszawa Warszawa	1.340 zł
14	Ochrona danych osobowych - zmiany po 1 stycznia 2015r.	19-20 listopada 2015r. 11-12 kwietnia 2016r.	Warszawa Poznań	1.290 zł
15	Warsztaty kupieckie – symulacyjne gry negocjacyjne	23-24 listopada 2015r.	Wrocław	1.390 zł
16	Negocjacje zakupowe i umowy handlowe	24-26 listopada 2015r. 25-27 stycznia 2016r. 12-14 kwietnia 2016r. 17-19 maja 2016r. 14-16 czerwca 2016r.	Warszawa Warszawa Warszawa Sopot Wrocław	1.740 zł
17	Negocjacje zakupowe	25-26 listopada 2015r. 10-11 grudnia 2015r. 26-27 stycznia 2016r. 16-17 marca 2016r. 13-14 kwietnia 2016r. 18-19 maja 2016r. 15-16 czerwca 2016r.	Warszawa Zakopane Warszawa Zakopane Warszawa Sopot Wrocław	1.290 zł



Lp.	Nazwa szkolenia	Termin	Miasto	Cena netto
18	Etykieta w biznesie – savoir-vivre i dress code	26-27 listopada 2015r. 25-26 lutego 2016r. 19-20 maja 2016r.	Poznań Warszawa Sopot	1.290 zł
19	Asertywność w relacjach biznesowych	26-27 listopada 2015r. 15-16 lutego 2016r. 7-8 lipca 2016r.	Warszawa Kraków Ostróda	1.290 zł
20	Mistrzostwo w negocjacjach wg prof. Nęckiego	30 lis - 1 gru 2015r.	Rawa Mazowiecka	2.260 zł
21	Komunikacja międzypokoleniowa - jak rozwijać współpracę z przedstawicielami pokoleń XYZ	7-8 grudnia 2015r.	Warszawa	1.290 zł
22	Wywieranie wpływu i skuteczna perswazja	9-11 grudnia 2015r. 18-20 maja 2016r.	Zakopane Sopot	1.660 zł
23	Zarządzanie projektami - narzędzia, software, dokumentacja, standard PMBOK® Guide	9-11 grudnia 2015r. 22-24 lutego 2016r. 20-22 kwietnia 2016r. 27-29 czerwca 2016r.	Zakopane Kraków Warszawa Poznań	1.740 zł
24	Kierowanie zespołem pracowniczym - Trening kreowania własnego autorytetu i zarządzania personelem	9-11 grudnia 2015r.	Zakopane	1.660 zł
25	Zarządzanie wiedzą w organizacji – kreowanie wiedzy, dzielenie się nią oraz jej przekazywanie	10-11 grudnia 2015r. 21-22 marca 2016r. 9-10 czerwca 2016r.	Warszawa Kraków Warszawa	1.240 zł
26	MOTYWACJA w organizacji LEAN	10-11 grudnia 2015r. 19-20 maja 2016r.	Zakopane Sopot	1.290 zł
27	System szkoleń stanowiskowych wg TWI	10-11 grudnia 2015r. 6-7 czerwca 2016r.	Zakopane Poznań	1.290 zł
28	Zarządzanie czasem własnym - organizacja i podnoszenie efektywności	10-11 grudnia 2015r. 14-15 grudnia 2015r.	Zakopane Warszawa	1.240 zł



Lp.	Nazwa szkolenia	Termin	Miasto	Cena netto
	pracy	18-19 lutego 2016r. 11-12 kwietnia 2016r. 19-20 maja 2016r. 7-8 lipca 2016r.	Warszawa Katowice Sopot Ostróda	
29	Autoprezentacja i wystąpienia publiczne - warsztaty z Maciejem Orłosiem	10-11 grudnia 2015r. 19-20 maja 2016r.	Zakopane Sopot	2.190 zł
30	Warsztat kierowniczy dla brygadzysty/ mistrza produkcji	10-11 grudnia 2015r. 28-29 stycznia 2016r. 12-13 maja 2016r.	Zakopane Katowice Poznań	1.290 zł
31	Podstawy efektywnej komunikacji interpersonalnej w organizacji Lean	14-15 grudnia 2015r. 17-18 marca 2016r.	Wrocław Kraków	1.290 zł
32	Sztuka autoprezentacji i prowadzenia spotkań	21-22 stycznia 2016r. 6-7 czerwca 2016r.	Warszawa Kraków	1.240 zł
33	Efektywne budowanie zespołów – doskonalenie umiejętności menedżerskich	21-22 stycznia 2016r.	Warszawa	1.340 zł
34	10 Tricków Negocjatora	18-19 lutego 2016r.	Wrocław	1.290 zł
35	Trening motywacyjny, samomotywacja - metody osiągania wyznaczonych celów	22-23 lutego 2016r. 9-10 maja 2016r.	Warszawa Kraków	1.290 zł
36	Zaawansowane negocjacje zakupowe – strategie psychologiczne	25-26 lutego 2016r. 7-8 lipca 2016r.	Warszawa Ostróda	1.390 zł
37	Profesjonalny Office Manager - Warsztaty praktyczne dla asystentek i sekretarek	7-8 kwietnia 2016r.	Wrocław	1.290 zł
38	Sztuka prowadzenia prezentacji z wykorzystaniem programu MS PowerPoint	7-8 kwietnia 2016r.	Warszawa	1.290 zł
39	Prawne i psychologiczne elementy	11-12 kwietnia 2016r.	Warszawa	1.290 zł



Lp.	Nazwa szkolenia	Termin	Miasto	Cena netto
	windykacji należności			
40	Planowanie Marketingowe. Budowa strategii sprzedaży	11-12 kwietnia 2016r.	Warszawa	1.390 zł
41	Techniki negocjacji i wywierania wpływu przez telefon	18-19 kwietnia 2016r.	Katowice	1.290 zł
42	Zmiany w prawach konsumenta - reklamacje 2015	19 kwietnia 2016r.	Warszawa	690 zł
43	Budowanie długotrwałych relacji biznesowych	19-20 maja 2016r.	Sopot	1.290 zł



## Lista szkoleń z zakresu **HR i kadr**

Lp.	Nazwa szkolenia	Termin	Miasto	Cena netto
1	Jak wdrażać modele kompetencyjne do organizacji? Praktyczne wskazówki dla pracowników HR, konsultantów i menedżerów	10-11 grudnia 2015r. 25-26 lutego 2016r. 19-20 maja 2016r.	Zakopane Poznań Sopot	1.340 zł
2	Akademia Asesora	13-14 listopada 2015r. 4-5 grudnia 2015r. 18-19 grudnia 2015r.	Warszawa Warszawa Warszawa	6.500 zł
3	Mobbing, molestowanie i dyskryminacja w środowisku pracy	16-17 listopada 2015r. 7-8 lipca 2016r.	Poznań Ostróda	1.290 zł
4	Controlling personalny - warsztaty praktyczne dla menedżerów HR	17-18 listopada 2015r.	Warszawa	1.290 zł
5	HR jako Strategiczny Partner Biznesowy	18-20 listopada 2015r. 16-18 marca 2016r. 8-10 czerwca 2016r.	Warszawa Zakopane Kraków	1.690 zł
6	Trening dla trenerów - Warsztaty trenerskie	19-20 listopada 2015r. 3-4 marca 2016r. 19-20 maja 2016r.	Kraków Warszawa Sopot	1.290 zł
7	Ochrona danych osobowych - zmiany po 1 stycznia 2015r.	19-20 listopada 2015r. 11-12 kwietnia 2016r.	Warszawa Poznań	1.290 zł
8	Zakładowy Fundusz Świadczeń Socjalnych (ZFŚS) – praktyka prowadzenia działalności socjalnej pracodawcy	20 listopada 2015r.	Warszawa	690 zł
9	PRAWO PRACY 2015-2016 – praktyka i możliwości stosowania prawa pracy w dziale personalnym i przez menedżerów	23-24 listopada 2015r. 3-4 grudnia 2015r. 17-18 grudnia 2015r. 25-26 stycznia 2016r.	Kraków Warszawa Wrocław Kraków	1.090 zł



Lp.	Nazwa szkolenia	Termin	Miasto	Cena netto
		7-8 kwietnia 2016r.	Poznań	
10	Komunikacja międzypokoleniowa - jak rozwijać współpracę z przedstawicielami pokoleń XYZ	7-8 grudnia 2015r.	Warszawa	1.290 zł
11	Związki zawodowe - zasady funkcjonowania, współdziałania z pracodawcą, negocjacje i rozwiązywanie konfliktów	7-8 grudnia 2015r. 4-5 lutego 2016r. 17-18 marca 2016r.	Warszawa Warszawa Katowice	1.290 zł
12	Strategie Wynagrodzeń, czyli jak wybrać, wprowadzić i zarządzać efektywnym systemem	9-10 grudnia 2015r. 18-19 lutego 2016r. 19-20 maja 2016r.	Warszawa Wrocław Sopot	1.340 zł
13	Zarządzanie wiedzą w organizacji – kreowanie wiedzy, dzielenie się nią oraz jej przekazywanie	10-11 grudnia 2015r. 21-22 marca 2016r. 9-10 czerwca 2016r.	Warszawa Kraków Warszawa	1.240 zł
14	Zarządzanie rozwojem pracowników – budżetowanie i ocena efektywności polityki szkoleniowej	10-11 grudnia 2015r. 10-11 marca 2016r. 19-20 maja 2016r.	Zakopane Poznań Sopot	1.340 zł
15	Diagnoza kandydatów metodą DEEP HIDE - współczesne osiągnięcia psychodiagnostyki w selekcji personelu	10 grudnia 2015r. 19 stycznia 2016r. 18 marca 2016r. 9 maja 2016r.	Zakopane Warszawa Zakopane Wrocław	790 zł
16	System szkoleń stanowiskowych wg TWI	10-11 grudnia 2015r. 6-7 czerwca 2016r.	Zakopane Poznań	1.290 zł
17	Jawne i ukryte umiejętności i predyspozycje kandydata - skuteczna rekrutacja	10-11 grudnia 2015r. 18-19 stycznia 2016r. 17-18 marca 2016r. 9-10 maja 2016r.	Zakopane Warszawa Zakopane Wrocław	1.290 zł
18	Jawne umiejętności i predyspozycje kandydata - skuteczna rekrutacja	11 grudnia 2015r. 18 stycznia 2016r.	Zakopane Warszawa	790 zł



Lp.	Nazwa szkolenia	Termin	Miasto	Cena netto
		17 marca 2016r.	Zakopane	
		10 maja 2016r.	Wrocław	
19	Controlling personalny z elementami mierników efektywności działu personalnego w oparciu o MS Excel	15-16 grudnia 2015r. 4-5 lutego 2016r. 14-15 kwietnia 2016r.	Warszawa Kraków Poznań	1.290 zł
20	System ocen okresowych - tworzenie i koordynacja	21-22 stycznia 2016r.	Katowice	1.290 zł
21	Symulacja LEAN OFFICE	25-26 stycznia 2016r.	Wrocław	1.290 zł
22	ASSESSMENT/DEVELOPMENT CENTER - przygotowanie, przeprowadzenie, ocena i opracowanie wyników	15-16 lutego 2016r.	Warszawa	1.490 zł
23	OUTPLACEMENT - program pomocowy dla zwalnianych pracowników	16-17 marca 2016r.	Warszawa	1.290 zł
24	Rozmowa oceniająca z pracownikiem	19-20 maja 2016r.	Sopot	1.290 zł
25	Talent Management - strategia rozwoju talentów w organizacji	19-20 maja 2016r.	Sopot	1.340 zł
26	Zarządzanie wiekiem w przedsiębiorstwie - pokolenie X, Y i Babyboomers	7-8 lipca 2016r.	Ostróda	1.290 zł





## Lista szkoleń z zakresu zarządzania projektami

Lp.	Nazwa szkolenia	Termin	Miasto	Cena netto
1	Akredytowane szkolenie i egzamin. Zarządzanie projektami w oparciu o metodykę PRINCE2 Practitioner	23-24 listopada 2015r. 7-8 grudnia 2015r.	Warszawa Warszawa	2.349 zł
2	Akredytowane szkolenie i egzamin. Zarządzanie projektami w oparciu o metodykę PRINCE2 Foundation	18-20 listopada 2015r. 2-4 grudnia 2015r. 16-18 grudnia 2015r.	Warszawa Warszawa Warszawa	2.649 zł
3	Zarządzanie projektami metodą łańcucha krytycznego – TOC, zarządzanie buforami i dynamiką harmonogramów	2-3 czerwca 2016r.	Warszawa	1.340 zł
4	MS Project 2010 w harmonogramowaniu - planowanie zadań, działań, operacji i przedsięwzięć	9-10 maja 2016r.	Warszawa	1.340 zł
5	Komunikacja i praca zespołowa w projekcie	10-11 grudnia 2015r. 4-5 kwietnia 2016r. 7-8 lipca 2016r.	Zakopane Wrocław Ostróda	1.290 zł
6	Praktyczne przygotowanie do egzaminu PMP®	9-10 listopada 2015r. 7-8 marca 2016r.	Poznań Warszawa	1.390 zł
7	Zarządzanie projektami - narzędzia, software, dokumentacja, standard PMBOK® Guide	9-11 grudnia 2015r. 22-24 lutego 2016r. 20-22 kwietnia 2016r. 27-29 czerwca 2016r.	Zakopane Kraków Warszawa Poznań	1.740 zł



## Lista szkoleń komputerowych

Lp.	Nazwa szkolenia	Termin	Miasto	Cena netto
1	MS Project 2010 w harmonogramowaniu - planowanie zadań, działań, operacji i przedsięwzięć	9-10 maja 2016r.	Warszawa	1.340 zł
2	MS Access - poziom podstawowy	16-17 listopada 2015r.	Warszawa	950 zł
3	Zastosowanie Excel w biznesie - poziom średniozaawansowany	19-20 listopada 2015r.	Warszawa	950 zł
		3-4 grudnia 2015r.	Poznań	
		25-26 stycznia 2016r.	Warszawa	
		17-18 marca 2016r.	Kraków	
		19-20 maja 2016r.	Sopot	
		23-24 czerwca 2016r.	Katowice	
4	MS Excel - Visual Basic for Applications (VBA)	26-27 listopada 2015r. 4-5 kwietnia 2016r.	Katowice Warszawa	1.050 zł
5	Excel w logistyce - czyli jak skrócić czas przygotowywania danych i podnieść efektywność analiz logistycznych	10-11 grudnia 2015r.	Zakopane	950 zł
		22-23 lutego 2016r.	Poznań	
		21-22 kwietnia 2016r.	Wrocław	
6	Controlling personalny z elementami mierników efektywności działu personalnego w oparciu o MS Excel	15-16 grudnia 2015r.	Warszawa	1.290 zł
		4-5 lutego 2016r.	Kraków	
		14-15 kwietnia 2016r.	Poznań	
7	Minitab	15-16 lutego 2016r.	Katowice	1.390 zł
		9-10 czerwca 2016r.	Warszawa	
8	Sztuka prowadzenia prezentacji z wykorzystaniem programu MS PowerPoint	7-8 kwietnia 2016r.	Warszawa	1.290 zł
9	MS Excel - poziom podstawowy	18 maja 2016r.	Sopot	450 zł



## Lista szkoleń z zakresu **prawa**

Lp.	Nazwa szkolenia	Termin	Miasto	Cena netto
1	Mocowanie ładunków	4 marca 2016r. 13 maja 2016r.	Kraków Wrocław	690 zł
2	Podstawy funkcjonowania obsługi celnej - Prawo celne i podatkowe UE w logistyce międzynarodowej	16 listopada 2015r.	Sopot	590 zł
3	Prawo celne i wewnątrzwspólnotowy obrót towarowy w kontekście najnowszych zmian	17-18 listopada 2015r. 10-11 grudnia 2015r. 4-5 lutego 2016r. 17-18 marca 2016r. 19-20 maja 2016r. 7-8 lipca 2016r.	Warszawa Zakopane Warszawa Zakopane Sopot Ostróda	1.240 zł
4	Reklamacje i dochodzenie roszczeń w transporcie i spedycji na rynku krajowym i międzynarodowym	18 listopada 2015r. 16 grudnia 2015r. 1 lutego 2016r. 8 kwietnia 2016r. 6 czerwca 2016r.	Kraków Poznań Warszawa Poznań Katowice	710 zł
5	Ochrona danych osobowych - zmiany po 1 stycznia 2015r.	19-20 listopada 2015r. 11-12 kwietnia 2016r.	Warszawa Poznań	1.290 zł
6	Zakładowy Fundusz Świadczeń Socjalnych (ZFŚS) – praktyka prowadzenia działalności socjalnej pracodawcy	20 listopada 2015r.	Warszawa	690 zł
7	ADR - Transport, składowanie i oznaczanie materiałów niebezpiecznych	23 listopada 2015r. 24 lutego 2016r. 20 maja 2016r.	Katowice Kraków Sopot	740 zł
8	PRAWO PRACY 2015-2016 – praktyka i możliwości stosowania prawa pracy w	23-24 listopada 2015r. 3-4 grudnia 2015r.	Kraków Warszawa	1.090 zł



Lp.	Nazwa szkolenia	Termin	Miasto	Cena netto
	dziale personalnym i przez menedżerów	17-18 grudnia 2015r. 25-26 stycznia 2016r. 7-8 kwietnia 2016r.	Wrocław Kraków Poznań	
9	Umowy handlowe z pozycji zakupowej	24 listopada 2015r. 25 stycznia 2016r. 12 kwietnia 2016r. 17 maja 2016r. 14 czerwca 2016r.	Warszawa Warszawa Warszawa Sopot Wrocław	890 zł
10	Czas pracy kierowców i planowanie przewozu drogowego	26-27 listopada 2015r. 22-23 lutego 2016r. 18-19 maja 2016r.	Wrocław Kraków Sopot	990 zł
11	Obrót towarami akcyzowymi w UE	3 grudnia 2015r. 8 kwietnia 2016r.	Kraków Katowice	740 zł
12	System INTRASTAT - warsztat praktyczny z uwzględnieniem zmian w 2015 r.	9 grudnia 2015r. 15 stycznia 2016r. 11 marca 2016r. 13 maja 2016r. 27 czerwca 2016r.	Zakopane Warszawa Poznań Wrocław Kraków	590 zł
13	Prawo celne, INTRASTAT i wewnątrzwspólnotowy obrót towarowy w kontekście najnowszych zmian	9-11 grudnia 2015r.	Zakopane	1.740 zł
14	Podstawy funkcjonowania obsługi celnej - Uproszczenia w obsłudze celnej dla podmiotów gospodarczych	3-4 lutego 2016r. 16-17 marca 2016r. 18-19 maja 2016r. 6-7 lipca 2016r.	Warszawa Zakopane Sopot Ostróda	1.240 zł
15	Gospodarka odpadami w tym odpadami opakowaniowymi w przedsiębiorstwie - najnowsze zmiany	15-16 lutego 2016r.	Wrocław	1.290 zł
16	Podatkowe aspekty międzynarodowego obrotu towarowego w firmach	7 marca 2016r.	Warszawa	690 zł



Lp.	Nazwa szkolenia	Termin	Miasto	Cena netto
	produkcyjnych i handlowych			
17	Prawne i psychologiczne elementy windykacji należności	11-12 kwietnia 2016r.	Warszawa	1.290 zł
18	Środki trwałe dla niefinansistów	11-12 kwietnia 2016r.	Kraków	1.240 zł
19	Zmiany w prawach konsumenta - reklamacje 2015	19 kwietnia 2016r.	Warszawa	690 zł
20	Świadectwo AEO	6 maja 2016r.	Poznań	690 zł
21	Finanse dla menedżerów – praktyczne warsztaty dla niefinansistów	19-20 maja 2016r.	Sopot	1.340 zł



więcej informacji na

[www.progressproject.pl](http://www.progressproject.pl)

